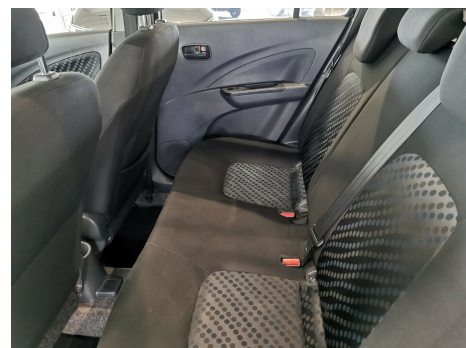
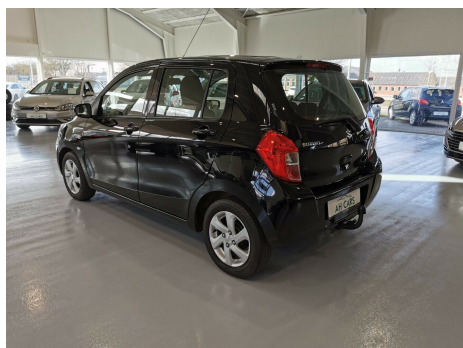


Suzuki Celerio · 1,0 · Dualjet Exclusive

Pris: 59.700,-



Type:	Personvogn
Modelår:	2016
1. indreg:	03/2016
Kilometer:	66.000 km.
Brændstof:	Benzin
Farve:	Sortmetal
Antal døre:	5



TRÆK ER MONTERET! SUZUKI CELERIO EXCLUSIVE! BLUETOOTH! USB TILSLUTNING! 14" originale Suzuki alufælge! MEGET ØKONOMISK BIL KOSTER KUN kr. 330 - pr. halvår i grøn ejeravgift! 27 · 8 KM/L! 14" alufælge · AIRCONDITION · c.lås · fjernb. c.lås · infocenter · udv. temp. måler · HØJDEJUSTERBART FØRERSÆDE · el-ruder · 4x el-ruder · el-spejle · automatisk start/stop · CD/Radio · multifunktionsrat · håndfrit til mobil · BLUETOOTH · USB tilslutning · isofix · kopholder · stofindtræk · splitbagsæde · tågelygter · abs · antispin · esp · servo · ikke ryger · TRÆK DENNE BIL KAN LEVERES MED 12 eller 24 mdr. CARGARANTIE! DEN ER LANDSDÆKKENDE · DERMED KAN DU BRUGE LOKAL SERVICECENTER! EN GOD TRYGHED! DÆKKER I OGSÅ I HELE EUROPA! ØGER VÆRDIEN AF DIN BIL! VI ER PLACERET LIGE 500m FRA MOTORVEJEN I KOLDING! SÅ DET ER NEMT OG HURTIGT LIGE AT KIGGE FORBI · SÅ I KAN SE NÆRMERE PÅ BILEN! **VELKOMMEN HOS AH CARS -ALTID KLAR TIL EN GOD BILSNAK - BILLIG FINANSIERING MED OG UDEN UDBETALING**

Motor	Ydelse	Transmission	Mål	Økonomi
Volume: 1,0	Effekt: 68 HK.	Forhjulstræk	Længde: 360 cm.	Tank: 35 l.
Cylinder: 3	Moment: 93	Gear: Manuel gear	Bredde: 160 cm.	Km/l: 27,8 l.
Antal ventiler: 12	Topfart: 155 ktm/t.		Højde: 153 cm	Ejerafgift:
	0-100 km/t.: 13,0 sek.		Vægt: 910 kg.	DKK 660
				Produktionsår:
				-

*Forbehold for indtastnings og beregningsfejl.