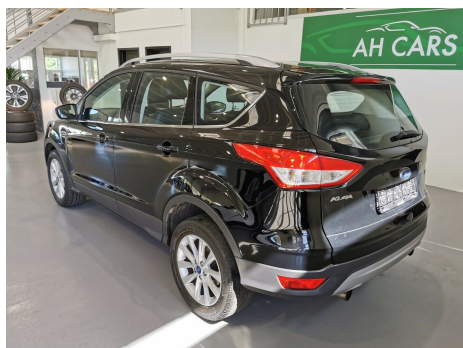
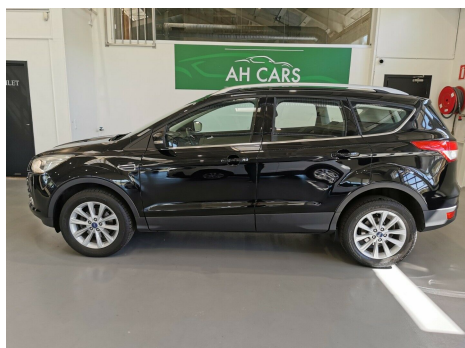


Ford Kuga · 1,5 · SCTi 150 Titanium

Pris: 182.800,-



| | |
|-------------|------------|
| Type: | Personvogn |
| Modelår: | 2016 |
| 1. indreg: | 04/2016 |
| Kilometer: | 67.000 km. |
| Brændstof: | Benzin |
| Farve: | Sortmetal |
| Antal døre: | 5 |



KAN TRÆKKE 2000kg! HØJ SUV MED GOD IND OG Udstigning! VARME I FORRUDE! DELLÆDER KABINE! PÆN OG VELHOLDT! GOD BENZIN BIL TIL FX CAMPINGVOGN! UNDERVOGNSBEHANDLET! 17" alufælge · 2 zone KLIMA · c.lås · fjernb. c.lås · FARTPILOT · kørecomputer · infocenter · auto. nedbl. bakspejl · varme i forrude · udv. temp. måler · SÆDEVARME · højdejust. førersæde · el-ruder · 4x el-ruder · el-spejle · nøglefri betjening · cd/radio · multifunktionsrat · håndfrit til mobil · BLUETOOTH · USB tilslutning · AUX tilslutning · ARMLÆN · isofix · kopholder · stofindtræk · dellæder · splitbagsæde · LÆDERRAT · tågelygter · abs · antispin · esp · servo · tagræling · ikke ryger · tidligere undervognsbehandlet DENNE BIL KAN LEVERES MED 12 eller 24 mdr. CARGARANTIE! DEN ER LANDSDÆKKENDE · DERMED KAN DU BRUGE LOKAL SERVICECENTER! EN GOD TRYGHED! DÆKKER I OGSÅ I HELE EUROPA! ØGER VÆRDIEN AF DIN BIL! **VELKOMMEN HOS AH CARS -ALTID KLAR TIL EN GOD BILSNAK - BILLIG FINANSIERING MED OG UDEN UDBETALING** · 17" alufælge · airc. · fuldaut. klima · 2 zone klima · fjernb. c.lås · fartpilot · kørecomputer · infocenter · startspærre · varme i forrude · regnsensor · sædevarme · højdejust. førersæde · 4x el-ruder · el-spejle · automatisk start/stop · dæktryksmåler · multifunktionsrat · håndfrit til mobil · bluetooth · musikstreaming via bluetooth · usb tilslutning · isofix · dellæder · splitbagsæde · læderrat · tågelygter · automatisk lys · 6 airbags · abs · antispin · esp · servo · ikke ryger · service ok · tidligere undervognsbehandlet

| Motor | Ydelse | Transmission | Mål | Økonomi |
|--------------------|------------------------|---------------------|-----------------|----------------|
| Volume: 1,5 | Effekt: 150 HK. | Forhjulstræk | Længde: 452 cm. | Tank: 60 l. |
| Cylinder: 4 | Moment: 240 | Gear: Manuel gear | Bredde: 184 cm. | Km/l: 16,1 l. |
| Antal ventiler: 16 | Topfart: 195 ktm/t. | | Højde: 169 cm | Ejerafgift: |
| | 0-100 km/t.: 9,70 sek. | | Vægt: 1.579 kg. | DKK 2.520 |
| | | | | Produktionsår: |
| | | | | - |

*Forbehold for indtastnings og beregningsfejl.