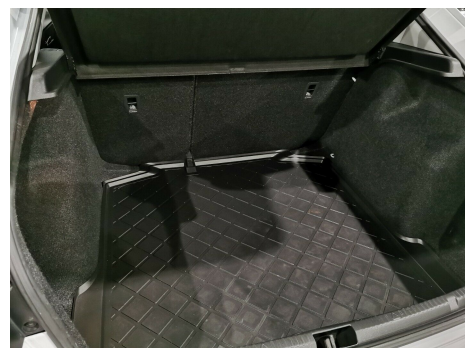
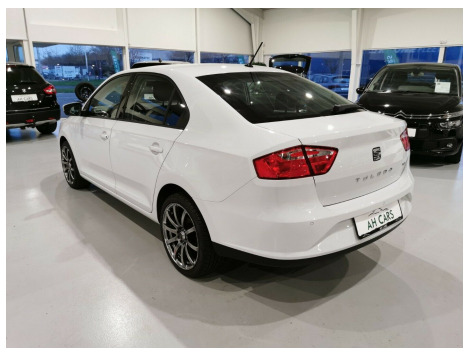


## Seat Toledo · 1,2 · TSi 110 Reference



**Pris: 129.800,-**

Type:	Personvogn
Modelår:	2017
1. indreg:	01/2017
Kilometer:	58.000 km.
Brændstof:	Benzin
Farve:	Hvidmetal
Antal døre:	5



APPLE CARPLAY & ANDROID AUTO! AIRCONDITION! UNDERVOGNSBEHANDLET! PARKERINGSSENSOR! BLUETOOTH! FLOT OG VELHOLDT SEAT TOLEDO! GODT Udstyret BENZINBIL OG MEGET ØKONOMISK! KØRER OP TIL 20 · 4 KM/L! KOSTER KUN kr. 330 · - i halvårlig grøn ejeravgift! PÆNT LAVT KM-TAL! 17" alufælge · AIRCONDITION · fjernb. c.lås · infocenter · udv. temp. måler · højdejust. førersæde · 4x el-ruder · el-spejle · parkeringssensor (bag) · automatisk start/stop · multifunktionsrat · håndfrit til mobil · BLUETOOTH · musikstreaming via bluetooth · ANDROID auto · APPLE carplay · USB tilslutning · AUX tilslutning · isofix · kopholder · stofindtræk · splitbagsæde · abs · antispin · esp · servo · ikke ryger · service OK · tidligere undervognsbehandlet DENNE BIL KAN LEVERES MED 12 eller 24 mdr. CARGARANTIE! DEN ER LANDSDÆKKENDE · DERMED KAN DU BRUGE LOKAL SERVICECENTER! EN GOD TRYGHED! DÆKKER I OGSÅ I HELE EUROPA! ØGER VÆRDIEN AF DIN BIL! VI ER PLACERET LIGE 500m FRA MOTORVEJEN I KOLDING! SÅ DET ER NEMT OG HURTIGT LIGE AT KIGGE FORBI · SÅ I KAN SE NÆRMERE PÅ BILEN! \*\*VELKOMMEN HOS AH CARS -ALTID KLAR TIL EN GOD BILSNAK - BILLIG FINANSIERING MED OG UDEN UDBETALING\*\*

<b>Motor</b>	<b>Ydelse</b>	<b>Transmission</b>	<b>Mål</b>	<b>Økonomi</b>
Volume: 1,2	Effekt: 110 HK.	Forhjulstræk	Længde: 448 cm.	Tank: 55 l.
Cylinder: 4	Moment: 175	Gear: Manuel gear	Bredde: 171 cm.	Km/l: 20,4 l.
Antal ventiler: 16	Topfart: 200 ktm/t.		Højde: 146 cm	Ejeravgift:
	0-100 km/t.: 9,9 sek.		Vægt: 1.176 kg.	DKK 680
				Produktionsår:
				-

## Finanseringstilbud

**AH Cars ApS** tilbyder at finansiere denne Seat Toledo i samarbejde med **Santander Consumer Bank**. Vil du benytte dette tilbud skal du blot nævne det for forhandleren.

Bilens pris: kr. 129.800. Lånetype: Variabel rente. Løbetid: 84 måneder.

Udbetaling	Lånebeløb	Samlede omk.	Samlet beløb	Debitorrente	ÅOP	Ydelse/pr.mdr.
kr. 25.960 (20%)	kr. 103.840	kr. 37.035	kr. 140.875	4,06%	9,52%	kr. 1.678
kr. 38.940 (30%)	kr. 90.860	kr. 34.446	kr. 125.306	4,06%	10,08%	kr. 1.492
kr. 51.920 (40%)	kr. 77.880	kr. 31.967	kr. 109.847	4,06%	10,88%	kr. 1.308

\*Forbehold for indtastnings og beregningsfejl.