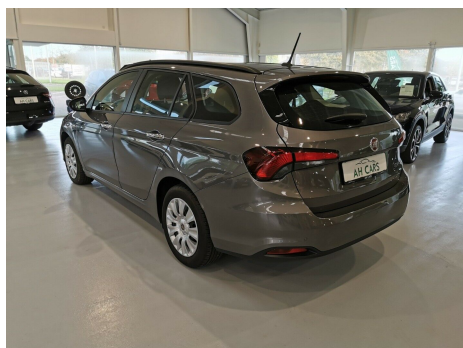


Fiat Tipo · 1,6 · MJT 120 Prima SW



Pris: 178.900,-

Type:	Personvogn
Modelår:	2020
1. indreg:	07/2020
Kilometer:	13.000 km.
Brændstof:	Diesel
Farve:	Koksmetal
Antal døre:	5



FORTSAT FABRIKSGARANTI! STOR OG RUMMELIG FIAT TIPO STATIONCAR! KLIMA! FARTPILOT! TOUCH-SKÆRM!
SÆDEVARME! PARKERINGSSENSOR BAG! BLUETOOTH! MASSER AF Udstyr! BEHAGELIG KØREKOMFORT! ØKONOMISK
BIL KØRER OP TIL 23 · 9 KM/L! Fuldaut. KLIMA · fjernb. c.lås · FARTPILOT · kørecomputer · infocenter · udv. temp. måler ·
 SÆDEVARME · højdejust. førersæde · 4x el-ruder · el-spejle · parkeringssensor (bag) · automatisk start/stop · dæktryksmåler ·
 multifunktionsrat · håndfrit til mobil · BLUETOOTH · USB tilslutning · armlæn · isofix · bagagerumsdækken · kopholder · stofindtræk ·
 splitbagsæde · LÆDERRAT · tågelygter · LED kørellys · abs · antispin · esp · servo · tagræling · ikke ryger · service OK · modelår 2018
 · diesel partikel filter DENNE BIL KAN LEVERES MED 12 eller 24 mdr. CARGARANTIE! DEN ER LANDSDÆKKENDE · DERMED
 KAN DU BRUGE LOKAL SERVICECENTER! EN GOD TRYGHED! DÆKKER I OGSÅ I HELE EUROPA! ØGER VÆRDIEN AF DIN
 BIL! VI ER PLACERET LIGE 500m FRA MOTORVEJEN I KOLDING! SÅ DET ER NEMT OG HURTIGT LIGE AT KIGGE FORBI · SÅ I
 KAN SE NÆRMERE PÅ BILEN! ****VELKOMMEN HOS AH CARS -ALTID KLAR TIL EN GOD BILSNAK - BILLIG FINANSIERING MED
 OG UDEN UDBETALING****

Motor	Ydelse	Transmission	Mål	Økonomi
Volume: 1,6	Effekt: 120 HK.	Forhjulstræk	Længde: 457 cm.	Tank: 50 l.
Cylinder: 4	Moment: 320	Gear: Manuel gear	Bredde: 179 cm.	Km/l: 23,9 l.
Antal ventiler: 16	Topfart: 200 ktm/t.		Højde: 151 cm	Ejerafgift:
	0-100 km/t.: 9,8 sek.		Vægt: 1.295 kg.	DKK 4.000
				Produktionsår:
				-

Finanseringstilbud

AH Cars ApS tilbyder at finansiere denne Fiat Tipo i samarbejde med **Santander Consumer Bank**. Vil du benytte dette tilbud skal du blot nævne det for forhandleren.

Bilens pris: kr. 178.900. Lånetype: Variabel rente. Løbetid: 96 måneder.

Udbetaling	Lånebeløb	Samlede omk.	Samlet beløb	Debitorrente	ÅOP	Ydelse/pr.mdr.
kr. 35.780 (20%)	kr. 143.120	kr. 29.999	kr. 173.119	1,30%	4,99%	kr. 1.804
kr. 53.670 (30%)	kr. 125.230	kr. 28.274	kr. 153.504	1,30%	5,36%	kr. 1.600
kr. 71.560 (40%)	kr. 107.340	kr. 26.553	kr. 133.893	1,30%	5,85%	kr. 1.395

*Forbehold for indtastnings og beregningsfejl.